

**Projekt współfinansowany przez Unię Europejską
z Europejskiego Funduszu Rozwoju Regionalnego w ramach Regionalnego Programu
Operacyjnego dla Województwa Dolnośląskiego na lata 2007-2013**

Odbudowa kanału Młynówka rzeki Bóbr w Jeleniej Górze wraz z zagospodarowaniem terenów nadbrzeżnych

TERMINARZ REALIZACJI ZADANIA		
Zadanie	Kwota	Termin
Przekazanie placu budowy pod inwestycję „Odbudowa kanału Młynówka rzeki Bóbr w Jeleniej Górze wraz z zagospodarowaniem terenów nadbrzeżnych”	~	30.07.2010 r.
Ogłoszenie o zawarciu umowy na roboty budowlane	6 669 102,60 PLN	26.07.2010 r.
Podpisanie umowy o dofinansowanie dla projektu pn. „Odbudowa kanału Młynówka rzeki Bóbr w Jeleniej Górze wraz z zagospodarowaniem terenów nadbrzeżnych”	7 513 066,52 PLN	15.06.2010 r.
Decyzja o dofinansowaniu zgodnie z Uchwałą nr 4140/III/10	~	30.03.2010 r.
Złożenie wniosku o dofinansowanie projektu pn. „Odbudowa kanału Młynówka rzeki Bóbr w Jeleniej Górze wraz z zagospodarowaniem terenów nadbrzeżnych”	~	04.09.2009 r.

Przedsięwzięcie obejmuje odbudowę zdegradowanych terenów przemysłowych obejmujących kanał Młynówka rzeki Bóbr wraz z terenami do niego przylegającymi oraz budowę ścieżek pieszych i rowerowych. Zamierzenie realizowane będzie w środkowej części miasta Jeleniej Góry, w północnej części Śródmieścia. Obejmuje zasięgiem koryto i brzegi kanału na długości około 2 km i szerokości od 50 do 250 m. Część północna opracowania, powyżej nowej obwodnicy miasta ciągu ulicy Jana Pawła II stanowią tereny zielone, istniejące lub powstałe na obszarach przemysłowych ograniczonych ciekami: Bóbr, Kamienna, Młynówka. Od strony zachodniej, na wysokim lewym brzegu doliny kanału znajdują się dwa kompleksy budynków szkolnych raz budynki mieszkalne. Natomiast od strony wschodniej, na niskim lewym brzegu znajdują się obiekty i tereny przemysłowe, które przeznaczona są do adaptacji i zagospodarowania. Odbudowa kanału Młynówka polegać będzie na przebudowie zabudowy dennej koryta, pogłębieniu i wyrównaniu dna, ubezpieczeniu przekroju poprzecznego ciek pod budowlami komunikacyjnymi oraz korekcie spadku niwelety dna przy pomocy progów dennych. Przekroje regulacyjne dobrane zostały do

**Projekt współfinansowany przez Unię Europejską
z Europejskiego Funduszu Rozwoju Regionalnego w ramach Regionalnego Programu
Operacyjnego dla Województwa Dolnośląskiego na lata 2007-2013**

pomieszczenia w korycie wód powodziowych. Zaplanowano odbudowę koryta kanału okładzina kamienną z otoczków rzecznych. Projektowane mury oraz umocnienia skarp i dna będą dylatowane co 5m a co 2,5m zaprojektowano drenaż rurek ceramicznych. Pod budowlami komunikacyjnymi dno kanału ubezpieczone zostanie na całej długości obiektów mostowych oraz 5,0 m w górę i w dół od obiektu.

Zagospodarowanie przemysłowych terenów zdegradowanych położonych wzdłuż kanału Młynówka zakłada wykonanie nowych nasadzeń dostosowanych do warunków siedliskowych, głównie krzewów liściastych z niewielką domieszką krzewów i drzew iglastych oraz drzew liściastych. Budowa ciągów pieszych i rowerowych – zaprojektowano ścieżki rowerowe o szerokości od 2,0 do 3,0 m wraz

z pobocznymi ziemnymi o szerokości 0,5 m i długości :

- Ścieżka nr 1 a o długości 537,35 mb
- Ścieżka nr 1 b o długości 404,17 mb
- Ścieżka nr 2 o długości 203,60 mb
- Ścieżka nr 3 o długości 448,01 mb
- Ścieżka nr 3 a o długości 184,22 mb
- Ścieżka nr 3 b o długości 116,52 mb
- Ścieżka nr 3 c o długości 160,16 mb
- Ścieżka nr 4 o długości 226,73 mb

Łącznie: 2 380,76 mb.

Powstałą infrastrukturę należy uzupełnić w elementy przestrzeni publicznej typu ławki i kosze na śmieci. W ramach projektu planuje się zakup 34 sztuk ławek żeliwnych z wykończeniem drewnianym oraz koszy na śmieci o średnicy 43cm, wysokości 75cm i pojemności 60l stalowych z wykończeniem z drewna w ilości 15 sztuk.

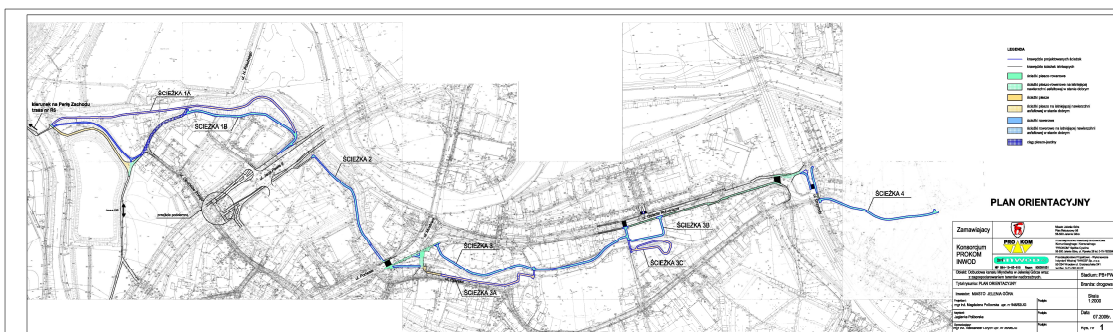
Budowa ścieżek pieszo-rowerowych udostępni szeroką przestrzeń publiczną miasta Jeleniej Góry. W wyniku realizacji projektu tereny zdegradowane przez przemysł o powierzchni 2,7 ha zostaną zrekultywowane i zagospodarowane na cele rekreacyjno-wypoczynkowe i przyrodnicze. Nastąpi poprawa jakości środowiska naturalnego i walorów estetycznych przemysłowego obszaru miasta, co stanowić będzie katalizator do dalszych działań związanych z rozwojem funkcji turystycznych a także będzie bodźcem do rozwoju MSP w sferze usług. Projekt zlokalizowany jest na obszarze miasta Jeleniej Góry objętym ścisłą ochroną konserwatorską a końcowy odcinek kanału Młynówka wraz z trasami pieszo-rowerowymi przebiega w pobliżu Parku Krajobrazowego Doliny Bobru oraz w odległości 4 km od proponowanego do objęcia ochroną sieci Natura 2000 obszaru siedliskowego Góra Wapienna powyżej wsi Siedlęcín w Gminie Jeżów Sudecki.

Zgodnie z umową o dofinansowanie projektu pn.: „Odbudowa kanału Młynówka rzeki Bóbr w Jeleniej Górze wraz z zagospodarowaniem terenów nadbrzeżnych ” nr UDA-RPDS.09.01.00-02-009/09-00 z dnia 15.06.2010 r. zawartą z Województwem Dolnośląskim w ramach Priorytetu 9 „Odnowa zdegradowanych obszarów na terenie Dolnego Śląska

**Projekt współfinansowany przez Unię Europejską
z Europejskiego Funduszu Rozwoju Regionalnego w ramach Regionalnego Programu
Operacyjnego dla Województwa Dolnośląskiego na lata 2007-2013**

(Miasta), Działania 9.1 „Odnowa zdegradowanych obszarów miejskich w miastach powyżej 10 tysięcy mieszkańców” Regionalnego Programu Operacyjnego dla Województwa Dolnośląskiego na lata 2007-2013:

- Całkowita wartość Projektu wynosi - 7 513 066,52 PLN;
- Dofinansowanie w kwocie nieprzekraczającej - 4 399 294,56 PLN stanowiące nie więcej niż 60% kwoty całkowitych wydatków kwalifikowalnych Projektu.
- Zakończenie rzeczowe realizacji Projektu- 31.10.2011 r.





PROGRAM REGIONALNY
NARODOWA STRATEGIA SPÓJNOŚCI



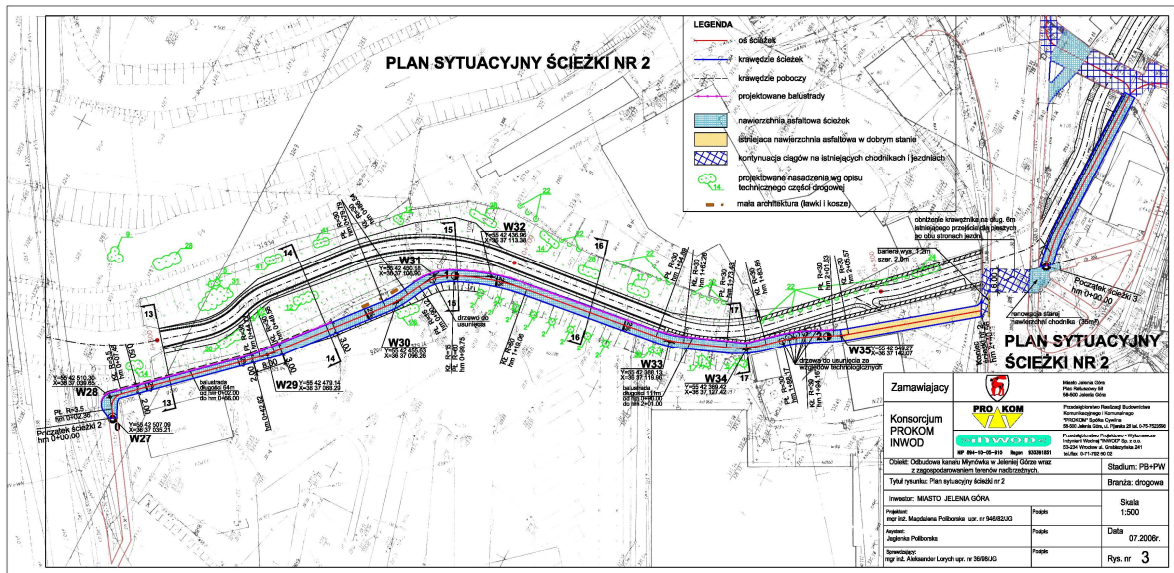
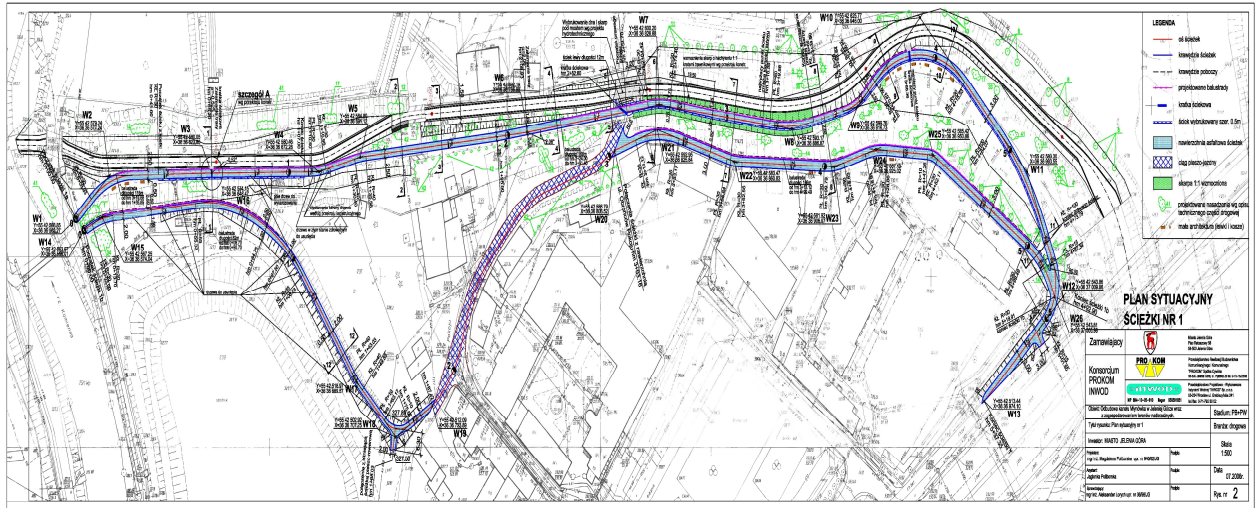
DOLNY ŚLĄSK

UNIA EUROPEJSKA
EUROPEJSKI FUNDUSZ
ROZWOJU REGIONALNEGO



Fundusze Europejskie - dla rozwoju Dolnego Śląska

**Projekt współfinansowany przez Unię Europejską
z Europejskiego Funduszu Rozwoju Regionalnego w ramach Regionalnego Programu
Operacyjnego dla Województwa Dolnośląskiego na lata 2007-2013**





Fundusze Europejskie - dla rozwoju Dolnego Śląska

**Projekt współfinansowany przez Unię Europejską
z Europejskiego Funduszu Rozwoju Regionalnego w ramach Regionalnego Programu
Operacyjnego dla Województwa Dolnośląskiego na lata 2007-2013**

